



ორგანული ნარჩენების მართვა და კომპოსტირება

გზამკვლევი

გარემოსდაცვითი პროექტი
„მწვანე აქტივობების მხარდაჭერა ნარჩენების
მართვის ინფრასტრუქტურის განვითარების გზით“

ფინანსური მხარდამჭერი

რა არის ორგანული ნარჩენი და როგორ გამოვიყენოთ ის კომპოსტიისთვის?

ორგანული ნარჩენია

ნებისმიერი მასალა, რომელიც ბიოდეგრადირებადია და მცენარეებისგან ან ცხოველებისგან წარმოიქმნება

რქოსანი პირუტყვის ნაკელი, ფრინველის ნარჩენები ტორფი



ბალახი, თივა, ჩალა, მშრალი ფოთლები, თხელი ყლორტები, დეროები



გაფუჭებული ბოსტნეული და ხილი, კვერცხის ნაჭუჭი, ჩაის ნახარში, ყავის ნალექი



ქაღალდი, ბუნებრივი ქსოვილები, ბუმბული / ხის ნათალი, ბურბუშელა და ნახერხი / გამოყენებული ქაღალდის ხელსახოცები და ცხვირსახოცები მუყაო



ნაცარი (სადაც ნაკვერჩხალი აუცილებლად ჩამქრალი იქნება)



რა არის კომპოსტი?

კომპოსტი არის მასალა, რომელიც წარმოიქმნება ორგანული ნაერთების მიკრობული დაშლის შედეგად. კომპოსტირება კარგი საშუალებაა იმ ორგანული ნარჩენების რაოდენობის შესამცირებლად, რომლებიც ეზოს/ბაღის ნიადაგის გასაუმჯობესებლად გამოიყენება, მაგრამ ამჟამად ნაგავსაყრელზე იყრება.

ნაგავსაყრელზე შეტანილი ნარჩენებიდან დაახლოებით

50% კომპოსტირებადია



და მსოფლიოში ყოველწლიურად წარმოადგენს

300 მილიარდი ლარის ღირებულების

გადაყრილ საკვებს.

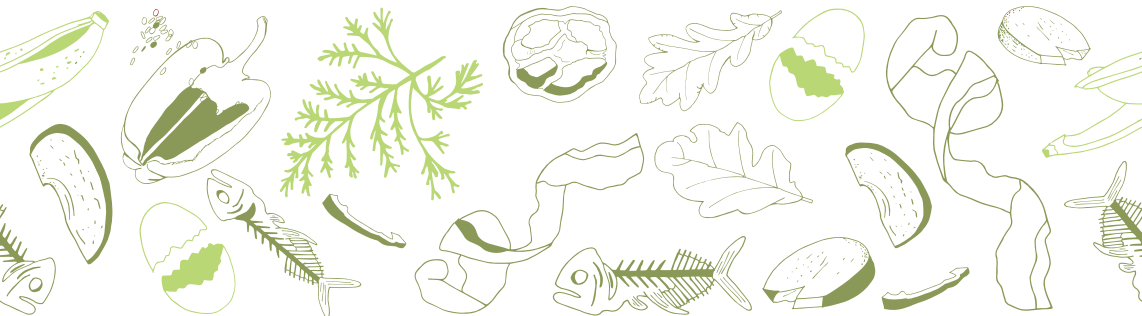
რაში გამოიყენება კომპოსტი?

კომპოსტი არის ერთ-ერთი ყველაზე იაფი გზა ნიადაგის გასანოყიერებლად. ის აუმჯობესებს ნიადაგის ბიოლოგიურ, ქიმიურ და ფიზიკურ მანქვენებლებს, ამდიდრებს ორგანული და მინერალური ნივთიერებებით, აუმჯობესებს ნიადაგის ტენიანობას და 60%-ით ამცირებს მორწყვის საჭიროებას, იცავს გამოშრობისა და ეროზიისგან და ამცირებს ნიადაგში მავნებლების და დაავადებების გაჩენის რისკს.

რისგან კეთდება კომპოსტი?

განმარტება: ++ ძალიან კარგი; + კარგი; ++/- კარგია, თუმცა საჭიროებს დამატებით პროცედურებს (მაგალითად ტენიანობის შემცირება/ გამოშრობა), წინააღმდეგ შემთხვევაში შესაძლოა უარყოფითად იმოქმედოს საკომპოსტე მასალის ხარისხზე; - არ გამოდგება საკომპოსტედ, თუმცა დამატებითი პროცედურების შემდეგ (გაშრობა) შესაძლებელია შეერიოს საკომპოსტე მასალას.

მასალა	შესაფერისობა კომპოსტირებისთვის
ბალახი/სარეველა (გრძელი)	++
ფოთლები	++
ხის ნაჭრები	+
ტოტები	++
ნახერხი	+
სამზარეულოს ნარჩენები (ბოსტნეული / ხილის ქერქი / ნაჭრები)	++
საქონლის ნაკელი/ცხენი/ღორი/ფრინველი	++/-





დამატებითი შენიშვნები

არ უნდა იყოს დიდი რაოდენობით ერთგვარი მასა, საუკეთესოა როგორც შენარევი

არ უნდა იყოს დიდი რაოდენობით ერთგვარი მასა, საუკეთესოა როგორც შენარევი

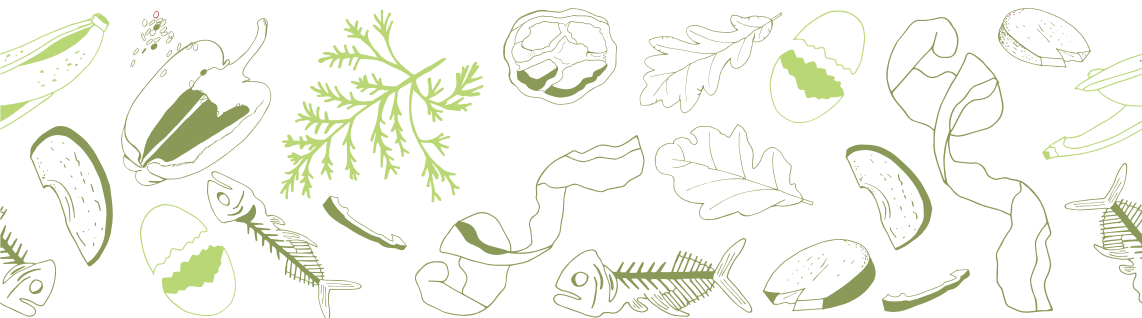
უნდა დაქუცმაცდეს, ვარგისია სტრუქტურულ მასალად

არ უნდა იყოს დიდი რაოდენობით ერთგვარი მასა, ვარგისია სტრუქტურულ მასალად

არ უნდა იყოს დიდი რაოდენობით ერთგვარი მასა, საუკეთესოა როგორც შენარევი

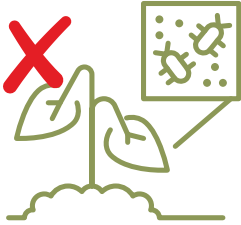
დიდმა რაოდენობამ შეიძლება მიიზიდოს მავნებლები, საუკეთესოა როგორც შენარევი

ნაკელი, რომელშიც მაღალი შემცველობითაა ფოსფორი და აზოტი (P, N) და ჭარბტენიანია, საჭიროებს შერევას/გამოშრობას

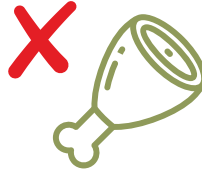




რისგან არ შეიძლება კომპოსტის გაკეთება?



დაავადებით ან მავნებლით დაავადებული მცენარეები
(იწვევს დაავადების გავრცელებას ნიადაგსა და მცენარეებზე)



რძის პროდუქტები, ხორცი, ცხიმი, ძვლები, ზეთი, შინაური ცხოველების ან ზღვის პროდუქტების ნარჩენები, მკვდარი ცხოველები
(ასეთმა ნარჩენებმა, შეიძლება გამოიწვიოს ცუდი სუნი და მიიზიდოს მავნებლები თქვენს კომპოსტში)

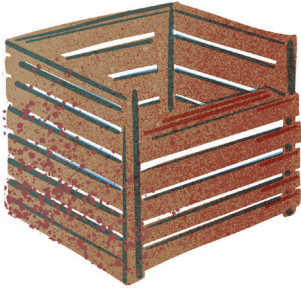


ციტრუსის ნარჩენები
(ეთერზეთები აფერხებს დაშლის პროცესებს, ციტრუსის ქერქის დიდმა რაოდენობამ შეიძლება გაზარდოს ნიადაგის მჟავიანობა)



ნაკვერჩხალი
(შეიძლება ააღდეს, რადგანაც კომპოსტი ადვილად აალებად კომპონენტებს შეიცავს).

რა დაგვჭირდება კომპოსტის გასაკეთებლად?



ბალის მკარათელი
ტოტების დასაქუცმაცებლად

სამკაპი
საკომპოსტე მასალის
ამოსატრიალებლად



კომპოსტის ყუთი
დამზადებული ფიცრებით,
მოწნული ტოტებით, ბადით

შრედერი/დამქუცმაცებელი
ხის ნაჭრების/დიდი ზომის ტოტების დასაქუცმაცებლად



ურიკა
ნარჩენების
და კომპოსტის
გადასაზიდად



ბარი
კომპოსტის ჩასატვირთად



ფოცხი
კომპოსტის გასაშლელად

რა უნდა ვიცოდეთ საკომპოსტე კუთხის მოწყობისას?

- ✓ სასურველია ყუთი განთავსდეს ბალის ან ბოსტნის დაჩრდილულ ადგილზე (მაგ: ხის ქვეშ, ლობესთან).
- ✓ საკომპოსტე ყუთის გარშემო უნდა იყოს სამუშაო სივრცე, რომ ადვილად მოხდეს ინსტრუმენტების საშუალებით მისი დამუშავება.
- ✓ საკომპოსტე ნედლეული უნდა ეხებოდეს ნიადაგს, რადგან ხელმისაწვდომი გახდება მიწაში მცხოვრები ორგანიზმებისთვის (ჭიაყელები, ტკიპები და სხვა მიკროორგანიზმები), რაც ხელს შეუწყობს კომპოსტის მასის დაშლას.

იმისთვის, რომ კომპოსტი დროულად დამნიფდეს, არ დაგავინყდეთ ნესების დაცვა!



გამოიყენეთ რაც შეიძლება **წვრილი, დაქუცმაცებული მასალა** და კარგად შეურიეთ ერთმანეთს, არ განათავსოთ ფენებად.



ხშირად შეამოწმეთ ტენიანობა! ხელის მოჭერის შემთხვევაში, შერეული მასალიდან მაქსიმუმ 2-3 წვეთი წყალი უნდა გამოვიდეს. მუჭის გაშლის შემდეგ მასალა შეკრული უნდა დარჩეს (**არ უნდა იშლებოდეს!**). საჭიროების შემთხვევაში, კომპოსტი უნდა დატენიანდეს ან დაემატოს მშრალი მასალა. დატენიანების დროს მთლიანი მასალა კარგად აურიეთ, რათა ტენი მთლიან მასალაში გადანაწილდეს.



მასალას არ უნდა ჰქონდეს სუნი! კომპოსტირების ყუთს უნდა ჰქონდეს საკმარისი რაოდენობის ხვრელები და წელიწადში მინიმუმ 2-ჯერ უნდა მოხდეს მასალის არევა.



კომპოსტირების პროცესის დაჩქარების მიზნით, შეგიძლიათ მასალას მცირე რაოდენობის მიწა ან ნაცარი შეურიოთ. მიწის მასა **არ უნდა აღემატებოდეს საკომპოსტე მასალის 10%-ს.**



წესების დაცვის შემთხვევაში, კომპოსტის დამწიფებას **3-დან 6 თვემდე** დასჭირდება, სხვა შემთხვევაში კომპოსტირების პროცესი შესაძლოა 2 წლამდეც გაგრძელდეს.



შეამოწმეთ ხოლმე კომპოსტში მავნებლების არსებობა და ამოიღეთ ის მასალა, რომელიც მათ იზიდავს (**საჭმელი, ცხოველთა ნარჩენები**).



როგორ გამოვიყენოთ მომწიფებული კომპოსტი?



მომწიფებული კომპოსტი იცვლება ყავისფერიდან მუქ ყავისფერ შეფერილობამდე.



მწიფე კომპოსტს არ აქვს სუნი ან შესაძლოა ტყის მიწის მსგავსი სუნი გააჩნდეს.



როგორც წესი, მწიფე კომპოსტი ნიადაგში შემოდგომით შეაქვთ, თუმცა მისი გამოყენება შესაძლებელია ნებისმიერ დროს.



მწიფე კომპოსტი შეიძლება გამოვიყენოთ ნიადაგის გასანოყიერებლად, ჩითილების გამოსაყვანად, სათბურებში ნიადაგის ნაცვლად, ხეების დასარგავად და სხვა.



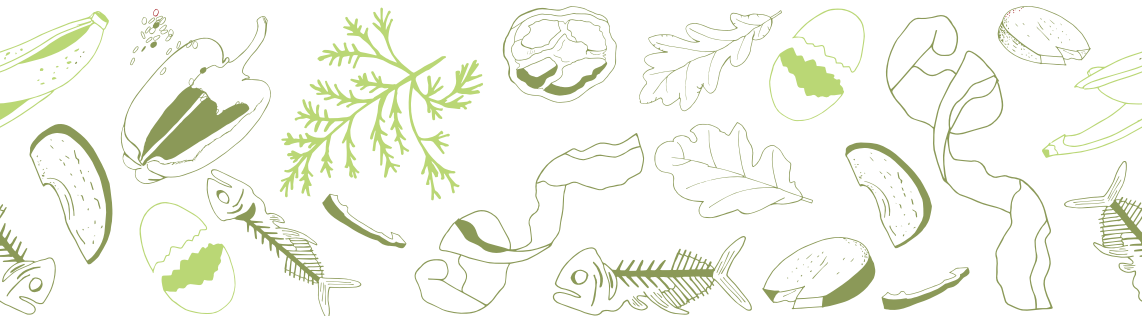
მცენარეთა უმეტესობისთვის 1 სმ სისქის კომპოსტი საკმარისია იმისთვის, რომ ნიადაგი გამდიდრდეს საჭირო რაოდენობის საკვები ნივთიერებით.



1 კვადრატულ მეტრ ფართობზე საჭიროა დაახლოებით 10 კგ კომპოსტის გამოყენება.



გაითვალისწინეთ, რომ კომპოსტის გამოყენება არაა რეკომენდებული მჟავა ნიადაგის მოყვარული მცენარეებისთვის, რადგან კომპოსტი მჟავა-ნეიტრალური მასალაა.





ჩეხეთის რესპუბლიკის კარიტასი საქართველოში

📍 თბილისი, საბურთალოს რაიონი, ვივი ვარტოშის ქ., N 8,
კორპუსი N 4, ბინა N 24

☎ (+995) 032 222 02 14

✉ crg@caritas.cz

🌐 georgia.charita.cz

📘 www.facebook.com/CCRGeorgia2015